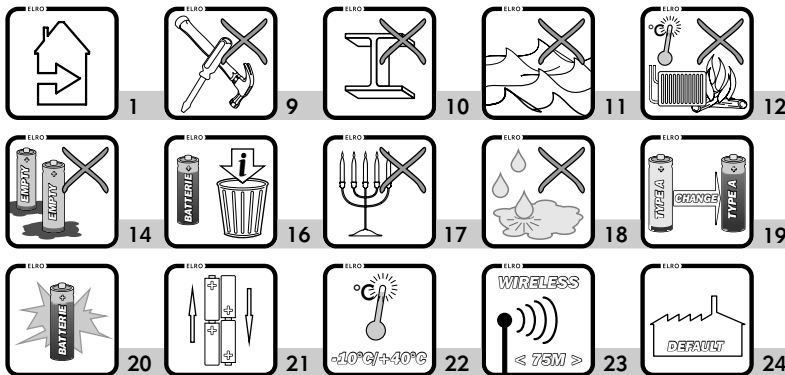




DOORBELL

Attachementfor safety instructions

2



33

WWW.ELRO.EU
 Roos Electronics bv,
 Postbus 117, 5126 ZJ Gilze, Holland
WWW.ELRO.NL.COM - WWW.ELRO.BE.COM
 Roos Electronics GmbH Arnberg, Germany
WWW.ROOSELECTRONICS.DE
 EDEN, Vallauris, France - WWW.EDEN.FR
 C.H Byron Corporation, Bromsgrove, U.K.
WWW.CHYRON.COM

Keswick

DB230



DECLARATION OF CONFORMITY

Company ROOS ELECTRONICS
 Address, CityBroekakkerweg 15, 5126 BD
 PO Box115, 5126 ZJ GILZE
 Country The Netherlands

Declares that the product:

Description Wireless door bell
 (transmitter + receiver)
 Product number DB230
 Trade mark ELRO

Is herewith confirmed to comply with the requirements set in the Council Directive on the Approximation of the Member States relating to: Electro Magnetic Compatibility Directive (89/336/EEC) R&TTE Directive (1999/5/EEC) LVD Directive (73/23/EEC) Assessment of compliance of the product with the requirements relating to EMC was based on the following standards: EN 301 489-1 : v.1.4.1 EN 301 489-3 : v.1.4.1 The requirements relating to Electrical Safety was based on the following standards: EN 60065 The requirements relating RF was based on the following standard: EN 300 220-1 :v.1.3.1 EN300 220-3:v.1.1.1

DECLARATION DE CONFORMITE

Société ROOS ELECTRONICS
 Adresse/Ville Broekakkerweg 15, 5126 BD of
 Boite postale 115, 5126 ZJ GILZE
 Pays Pays-Bas

Déclarons que le produit :

Description Sonnette de porte sans fil
 (l'émetteur + le récepteur)
 Référence produit DB230
 Marque de commercialisation ELRO

Est certifié conforme aux exigences définies dans la Directive du Conseil d'approximation des Etats Membres suivante : Compatibilité Electro magnétique (89/336/EEC) Directive R&TTE (1999/5/EEC) LVD Directive (73/23/EEC) L'évaluation de conformité du produit par rapport aux exigences de Compatibilité Electro Magnétique a été effectuée sur la base des normes suivantes : EN 301 489-1 : v.1.4.1 EN 301 489-3 : v.1.4.1 Les exigences Electriques sureté ont été vérifiées par rapport a la norme suivante EN 60065 Les exigences radio ont été vérifiées par rapport à la norme suivante : EN 300 220-1 :v.1.3.1 EN300 220-3:v.1.1.1

KONFORMITÄTserklärung

Firma ROOS ELECTRONICS
 Adresse Broekakkerweg 15, 5126 BD of
 Postbus 115, 5126 ZJ GILZE
 Land Niederlande

Erklärung des Produktes:

Artikelbeschreibung Türklingel drahtlos
 (Sender + Empfänger)
 Artikel-Nr.: DB230
 Markenname: ELRO

Hiermit bestätigen wir, um die Anforderungen aus den Richtlinien des Rates über die Annäherung der Mitgliedsstaaten zu befolgen, die Anerkennung folgender Richtlinien: Elektromagnetische Verträglichkeit (EMC) (89/336/EEC) R&TTE-Anforderung (1999/5/EEC) Niederspannungsrichtlinie (LVD) (73/23/EEC) Die Bewertung des Produktes bezüglich der Anforderung bezüglich EMC basiert auf den folgenden Standards: EN 301 489-1 : v.1.4.1 EN 301 489-3 : v.1.4.1 Die Anforderungen bezüglich Elektrisch Sicherheit basiert auf den folgenden Standards: EN 60065 Die Anforderungen bezüglich RF basiert auf den folgenden Standards: EN 300 220-1 :v.1.3.1 EN300 220-3:v.1.1.1

403MHz - DB230

PART		CE	
1	2	3	4
5	6	7	8
9	10	11	12
13	14	15	16
17	18	19	20
21	22	23	24
25	26	27	28
29	30	31	32

ROOS ELECTRONICS B.V.
 Postbus 117 - 5126 ZJ Gilze
 Broekakkerweg 15 - 5126 BD Gilze
 Tel. 0161-455363 - Fax. 0161-452991

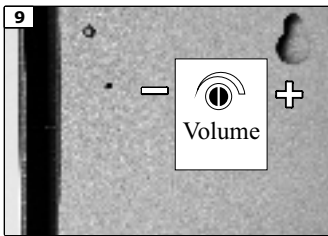
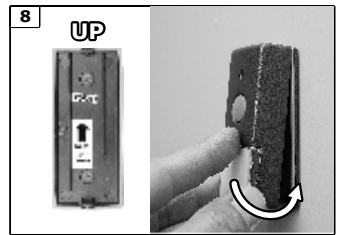
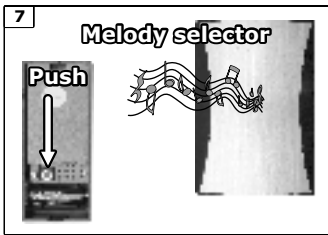
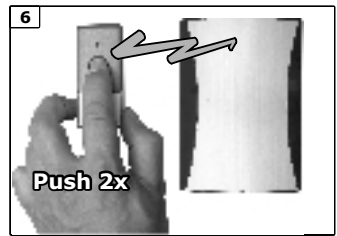
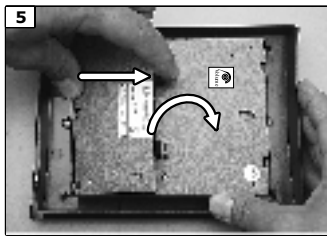
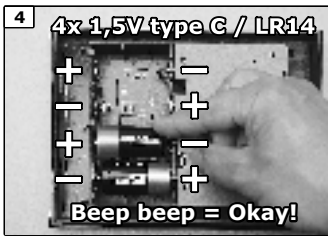
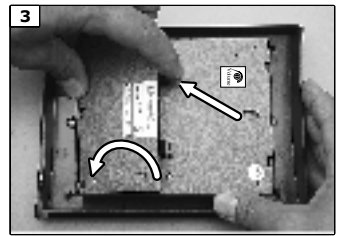
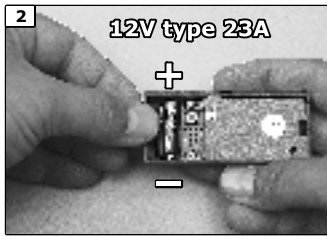
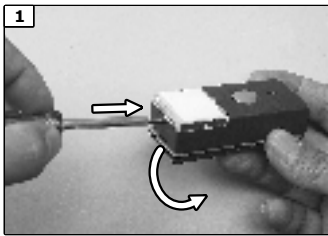
Ad Netten
Authorized representative:
Mr. Ad Netten



DOORBELL

Attachement ...for safety instructions

2



CHANGE BATTERY PUSHER

